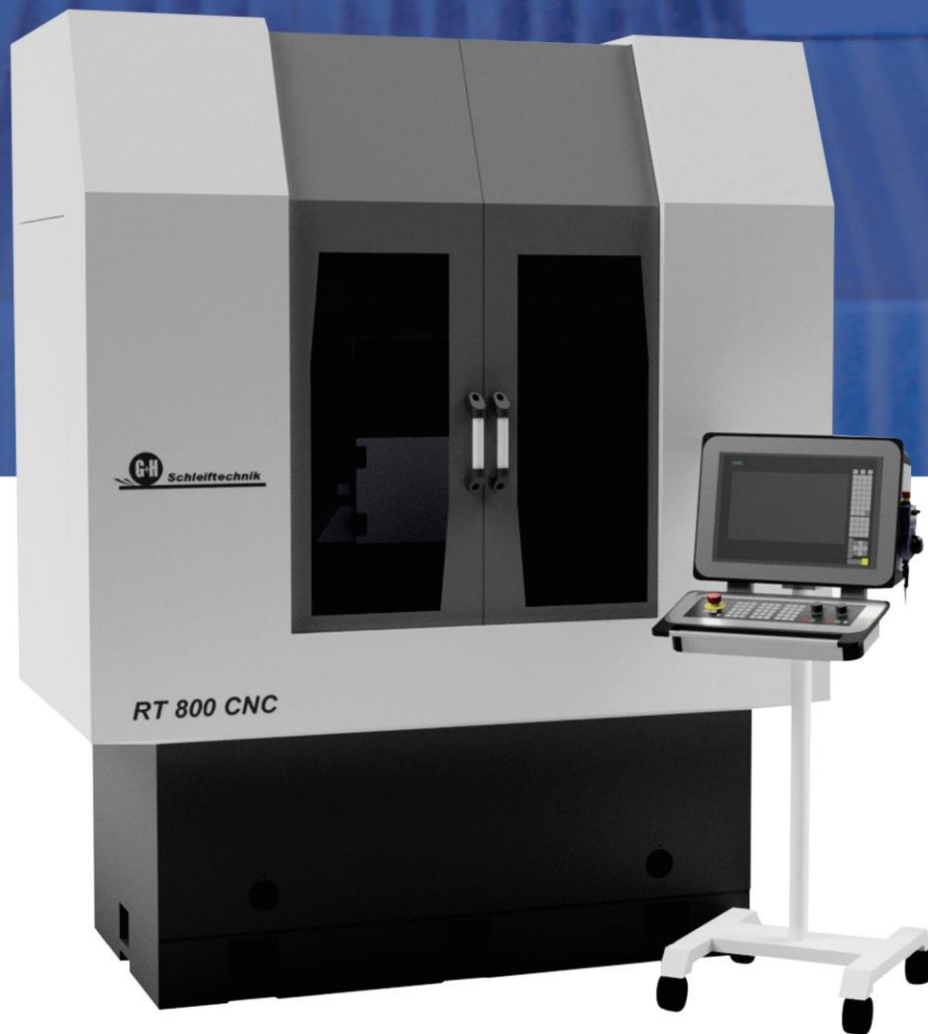


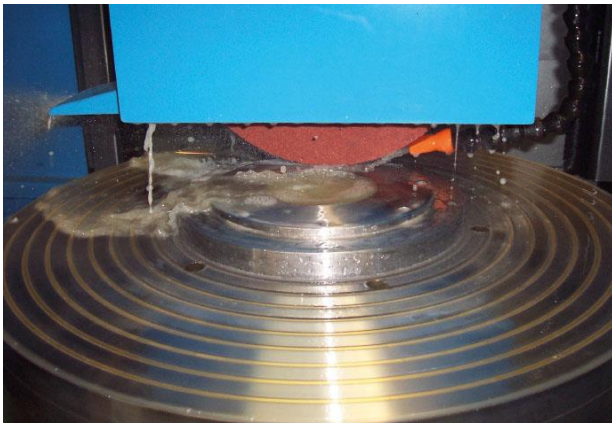


# Präzisions-Rundtisch- Schleifmaschine



RUNDTISCH  
SCHLEIF  
MASCHINE

# Präzisions-Rundtisch-Schleifmaschine



Die Plan- und Stufenbearbeitung flacher rotationssymmetrischer Werkstücke ist in vielen Fällen einfacher als mit einer klassischen Rundscheifmaschine. Insbesondere schwere Werkstücke lassen sich einfach auf den Arbeitstisch laden und bequem ausrichten. Serienteile lassen sich vielfach wirtschaftlicher als mit einer klassischen Flachscheifmaschine bearbeiten, da die Beschleunigung an den Umkehrpunkten entfällt.

## Besonderheiten

### Lineare Führungsbahnen

Alle Linearführungen sind als V-Flach-Gleitbahnen ausgeführt. Das jeweils bewegliche Element ist mit der Gleitbahnbeschichtung TURCITE-B® versehen. Diese Beschichtung gewährleistet eine gute Dämpfung zur Erzielung höchster Oberflächengüten. Die Gussseite ist geschliffen und geschabt.

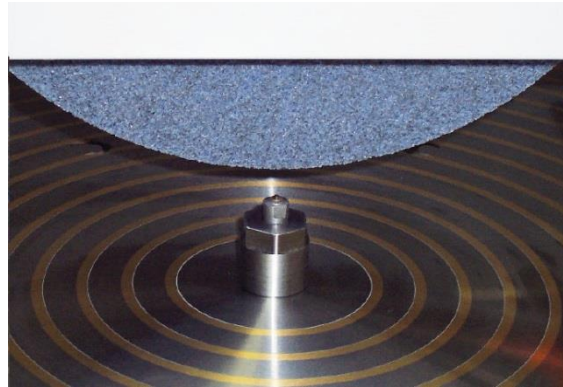
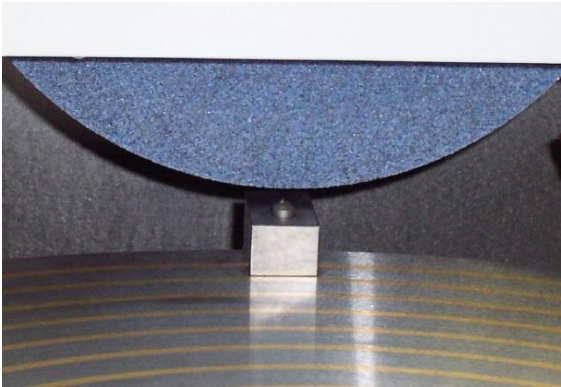
### Tischantrieb mit Torque-Motor

Der Antrieb des Arbeitstisches erfolgt direkt mittels Torque-Motor. Die Geschwindigkeit ist stufenlos einstellbar und wird im Prozess automatisch nachgeführt.

### Zentralschmierung

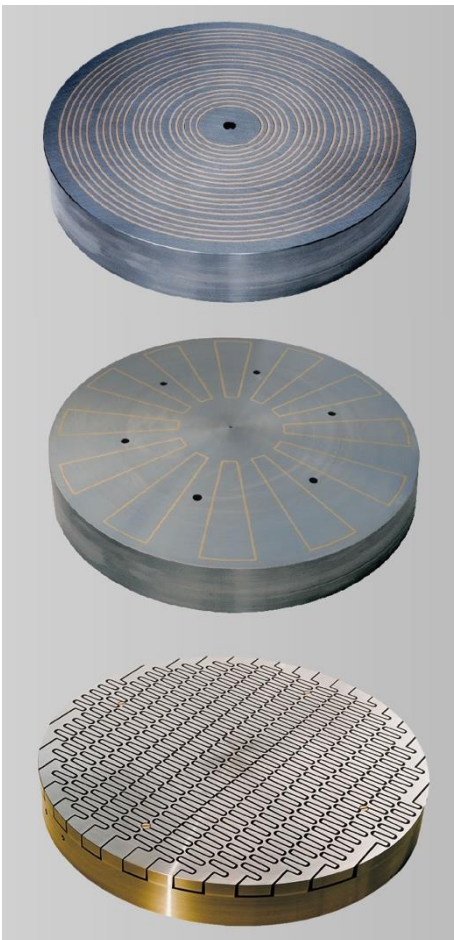
Das vollautomatische Umlaufschmiersystem versorgt die Führungsbahnen der Achsen mit Schmieröl.





## Abrichten mit Kompensation

Das automatische Abrichten der Schleifscheibe vom Tisch ermöglicht höchste Präzision. Der Abrichter lässt sich an jeder beliebigen Stelle auf dem Arbeitstisch installieren. Die jeweiligen Abrichtbeträge werden kompensiert. In Verbindung mit der stufenlosen Drehzahlregelung bleibt die Schnittgeschwindigkeit konstant. Bei Bedarf kann während des ablaufenden Schleifprozesses ein Abrichtzyklus manuell gestartet werden.



## Elektro-Permanent-Magnet-Spannplatte

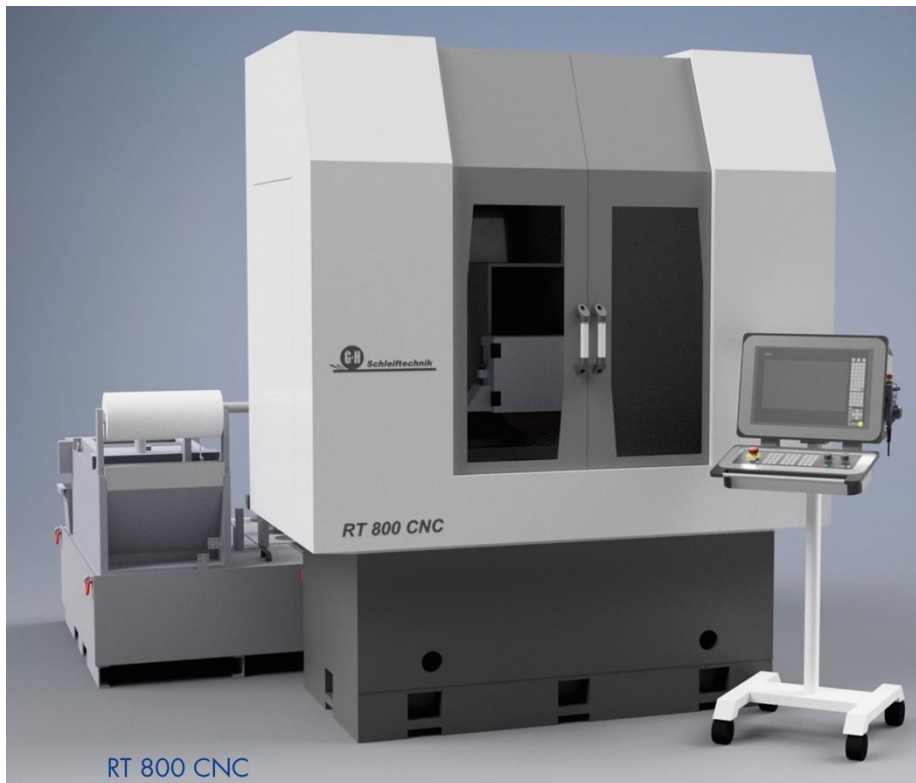
mit Haftkraft-Regelung und Entmagnetisierung.

Der Typ der Magnetspannplatte kann auf den jeweiligen Anwendungsfall abgestimmt werden:

- Ringpolteilung für viele kleine Bauteile
- Sternpolteilung für ringförmige Bauteile
- Pendelpolteilung für besonders hohe Haftkraft

## Drehzahlregelung

Jede Maschine ist in der Grundausstattung mit einer Drehzahlregelung der Schleifspindel und V-Konstant-Steuerung ausgestattet.



## Vorteile

- Ergänzung weiterer Achsen
- Ergänzung weiterer Schleifspindeln
- Konturen frei programmierbar
- bis zu 30 Schleifzyklen miteinander kombinierbar

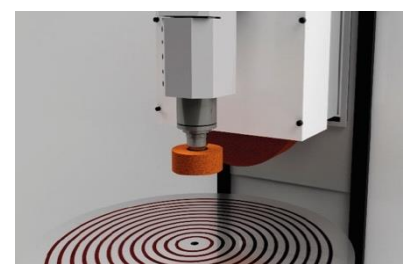
## CNC-Steuerung für höchste Ansprüche und Flexibilität

- Dialoggeführte Eingabe der Prozessparameter
- Übernehmen von Achspositionen mit Teach-Tasten
- Elektrisches Handrad am Bediensatelliten zur komfortablen Bedienung
- Virtuelle Karteikästen für die Daten von Werkstücken, Schleifscheiben und Abrichtern zum schnellen Umrüsten der Maschine
- Komfortable Erstellung von Konturen für Schleifscheiben und Werkstücke
- Netzwerkanschluss und Fernwartung möglich



## Zusätzliche Achsen und Schleifspindeln

Rundtisch-Schleifmaschinen mit einer CNC-Steuerung bieten die Möglichkeit, weitere Achsen oder auch Schleifspindeln in die Maschine zu integrieren. Mit einer vertikalen Schleifspindel können sowohl der Innen- als auch der Außendurchmesser eines Werkstückes bearbeitet werden. Mit der horizontalen Schleifspindel wird die Planfläche bearbeitet.



## Zubehör



### Universal-Papierbandfilter

Der Universal-Papierband-Filter dient zur kontinuierlichen Reinigung des Kühlschmierstoffes von Verunreinigungsteilchen. Elektronisch geregelte Pumpen erhöhen den Bedienkomfort und senken den Energieverbrauch. Der Kühlschmierstoff-Volumenstrom kann bequem am Bedienpult eingestellt werden.

### Permanent-Magnet-Filter

Der Permanent-Magnet-Filter dient zur kontinuierlichen Reinigung des Kühlschmierstoffes von ferromagnetischen Verunreinigungen. Zusammen mit dem magnetischen Material werden auch nichtmagnetische Stoffe (z.B. Schleifkorn) zurückgehalten.

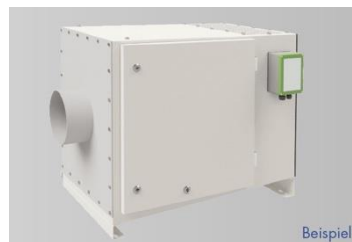


### Vorinstallation mobiles Auswuchtgerät

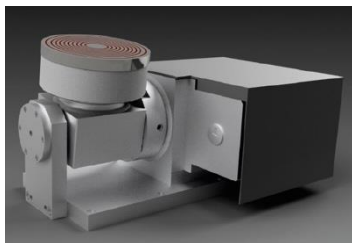
Eine gewuchtete Schleifscheibe ist die Grundlage für gute Schleifergebnisse. Die Sensoren für das mobile Auswuchtgerät werden in der Maschine installiert. Die Verbindung zum Gerät erfolgt bequem mit zwei Verbindungskabeln.

### Luftreinigungs-Kompaktgerät

Das Luftreinigungs-Kompaktgerät hilft, die Belastung der Atemluft von Kühlschmierstoff-Nebel zu reduzieren.



Beispiel



### Rundtisch mit Schwenkachse

Mit einer elektronisch gesteuerten Schwenkachse kann der Rundtisch auf eine frei programmierbare Winkelposition gekippt werden. Hiermit können in einer Aufspannung Flächen unter verschiedenen Winkeln geschliffen werden. Diese Option erhöht nicht nur die Flexibilität der Maschine, sondern steigert auch die Prozesslaufzeit, ohne dass Personen in den Arbeitsablauf eingreifen müssen.

### Vertikale Schleifspindel

Mit einer vertikalen Schleifspindel können sowohl der Innen- als auch der Außendurchmesser eines Werkstückes bearbeitet werden. Hierbei kommen bewährte Funktionen aus dem G+H-Rundschleifmaschinen-Programm zum Einsatz.



Typ	RT 400	RT 500	RT 600	RT 800	RT 1000	RT 1200	RT 1500
Schleiflänge	mm	Ø 500	Ø 600	Ø 800	Ø 1.000	Ø 1.200	Ø 1.500
Durchmesser Magnetspannplatte	mm	Ø 500 Ø 600*	Ø 600	Ø 800 Ø 1.000*	Ø 1.000	Ø 1.200	Ø 1.500
Schleifhöhe	mm	200	350	350	500	500	500
Schleifhöhe (Option)	mm	400	550	550	700	700	700
Tischbelastung	kg	500	1.000	1.000	1.200	2.000	2.500
<b>X-Achse – Drehbewegung Arbeitstisch</b>							
Tischrehzahl	mm	420	650	850	1.050	1.250	850
<b>Y-Achse – Senkrechtbewegung</b>							
Abstand Tisch** bis Spindelmitte	mm	140 – 350	140 – 350	190 – 600	240 – 750	240 – 750	240 – 750
Abstand Tisch** bis Spindel (Option)	mm	140 – 550	140 – 550	190 – 800	240 – 950	240 – 950	240 – 950
Senkrechteschwindigkeit	mm/min	50 – 4.000	50 – 4.000	50 – 4.000	50 – 4.000	50 – 4.000	50 – 4.000
<b>Z-Achse – Querbewegung</b>							
Quenweg max.	mm	300	350	450	650	750	900
Quergeschwindigkeit	mm/min	50 – 4.000	50 – 4.000	50 – 4.000	50 – 4.000	50 – 4.000	50 – 4.000
<b>C-Achse – Schleispindel</b>							
Leistung Schleifspindelmotor CB	kW	3,7	3,7	11	11	15	15
Leistung Schleifspindelmotor CB (Option)	kW	7   9	7   9	15   17	15   17	17   22	17   22
Leistung Schleifspindelmotor CNC	kW	7	7	11	11	17	17
Leistung Schleifspindelmotor CNC (Option)	kW	9   11	9   11	17	17	22	22
Schnittgeschwindigkeit	m/s	32	32	32	32	32	32
Schnittgeschwindigkeit (Option)	m/s	50	50	50	50	50	50
Schleifscheibe, Standard	mm	300x50x76,2	300x50x76,2	400x100x127	400x100x127	500x100x203,2	500x100x203,2

\* Das Abrichten der Schleifscheibe ist mit dieser größeren Magnetspannplatte nur eingeschränkt möglich.

\*\* auf der Magnetspannplatte

Technische Änderungen vorbehalten.



[www.gh-schleiftechnik.de](http://www.gh-schleiftechnik.de)



## Geibel & Hotz GmbH

Postfach 1161  
D-35311 Homberg (Ohm)

Frankfurter Str. 102-104  
D-35315 Homberg (Ohm)

Tel. +49 6633 1 81 -0  
Fax +49 6633 1 81 -18

[vertrieb@gh-schleiftechnik.de](mailto:vertrieb@gh-schleiftechnik.de)  
[www.gh-schleiftechnik.de](http://www.gh-schleiftechnik.de)

## Das sind wir

Am Standort der Firma Geibel & Hotz GmbH im hessischen Homberg (Ohm) werden seit 1956 Präzisions-Schleifmaschinen bzw. Zubehör für solche Maschinen hergestellt. Mehr als 10.000 hier produzierte Maschinen sind weltweit im Einsatz.

Alle von Geibel & Hotz gelieferten Maschinen werden in dem Werk in Homberg (Ohm) montiert, in Betrieb genommen und einer umfangreichen Qualitätsprüfung unterworfen. Dank der zentralen Lage ist jeder Ort in Deutschland binnen 8 Stunden mit dem Auto erreichbar. Der Service wird damit vom heimischen Standort aus für den Kunden optimal gestaltet.